

Comune di Laigueglia (SV)
ITER 2557800 - Realizzazione di nuova linea elettrica interrata BT (400V) per
nuovo allaccio, in Via Monaco

progettista

Oggetto
- *Corografie*
- *Relazione Tecnica*
- *Elaborati Grafici*
- *Documentazione fotografica*

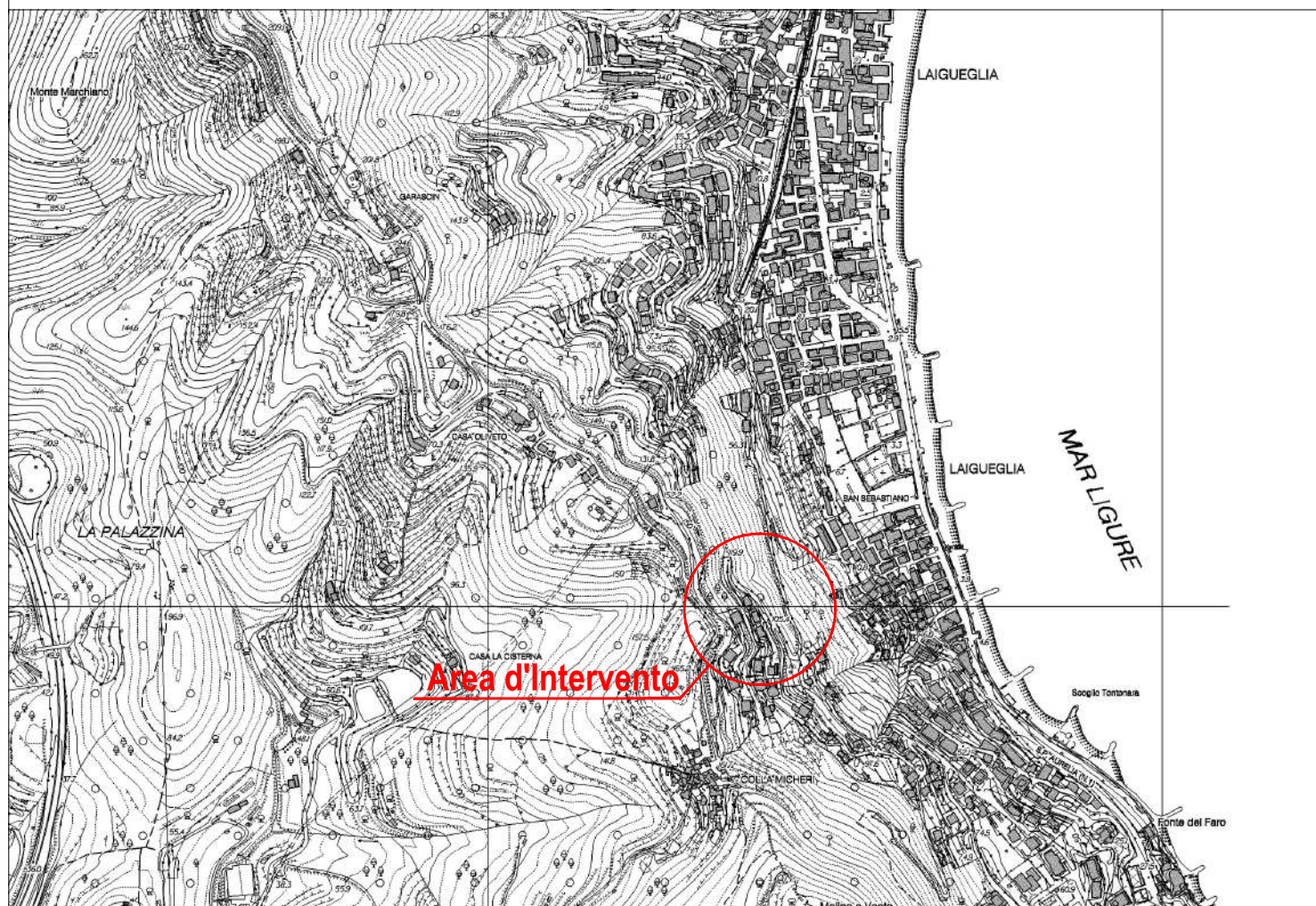
VINCOLO
IDROGEOLOGICO
Data : 24/01/2024

architetto
Maurizio Cappelletti



ESTRATTO CTR 259020

scala 1:10.000



Comune di Laigueglia (SV)

Oggetto

Realizzazione di Linea elettrica interrata BT (400V) con installazione di colonnino stradale in Via Monaco

RELAZIONE TECNICA

Progetto

L'intervento prevede la realizzazione di una nuova linea elettrica in Bassa Tensione (400V) in Via Monaco e si rende necessaria per allaccio nuova fornitura.

L'opera che diparte da una cassetta esistente ed arriva al punto di consegna dove verrà installato un Colonnino stradale, ha lunghezza complessiva di mt. 406,10 ed interessa la pubblica viabilità su fondo stradale con finitura in asfalto

Lo scavo sarà realizzato secondo la seguente tipologia:

SEZIONE NORMALE su strada asfaltata

Sezione scavo altezza ml 1,20 larghezza ml 0,30

Estradosso cavidotti PVC profondità minima di ml 1,00

Cavidotto in PVC doppia parete liscia interna e corrugata esterna diam.125 mm

Cavo elettrico di bassa tensione isolato cordato a elica posto entro n.1 cavidotto

Sabbia

Nastro monitore per bassa tensione

Riempimento con inerte stabilizzato

Conglomerato bituminoso bynder spessore cm 7 con pietrisco 20 mm

Conglomerato bituminoso tappeto usura spessore cm 3 con pietrisco 10 mm

Superficie scavata: $406,10 \times 0,30 = 121,83 \text{ mq}$

Volume scavato: $121,83 \times 1,20 = 146,19 \text{ mc}$

Ripristino sistemazioni e finitura stradale

La sezione stradale escavata sarà ricostituita in modo da assicurare la stabilità ed il rispetto delle quote e profili esistenti, analogamente la finitura sarà ripristinata nella larghezza della sezione di scavo.

L'area di intervento è individuata catastalmente al NCT del Comune di Laigueglia al Foglio 4 particelle 1698, 1699, 1703, 1704, 1705, 1706, 950, 1707, 1669, 1670, 1676 come evidenziato negli elaborati grafici; lungo il tracciato è stato effettuato rilievo fotografico e topografico di dettaglio con strumentazione GPS per la verifica ed integrazione delle informazioni cartografiche disponibili (CTR e catastale).

Vincoli sovraordinati

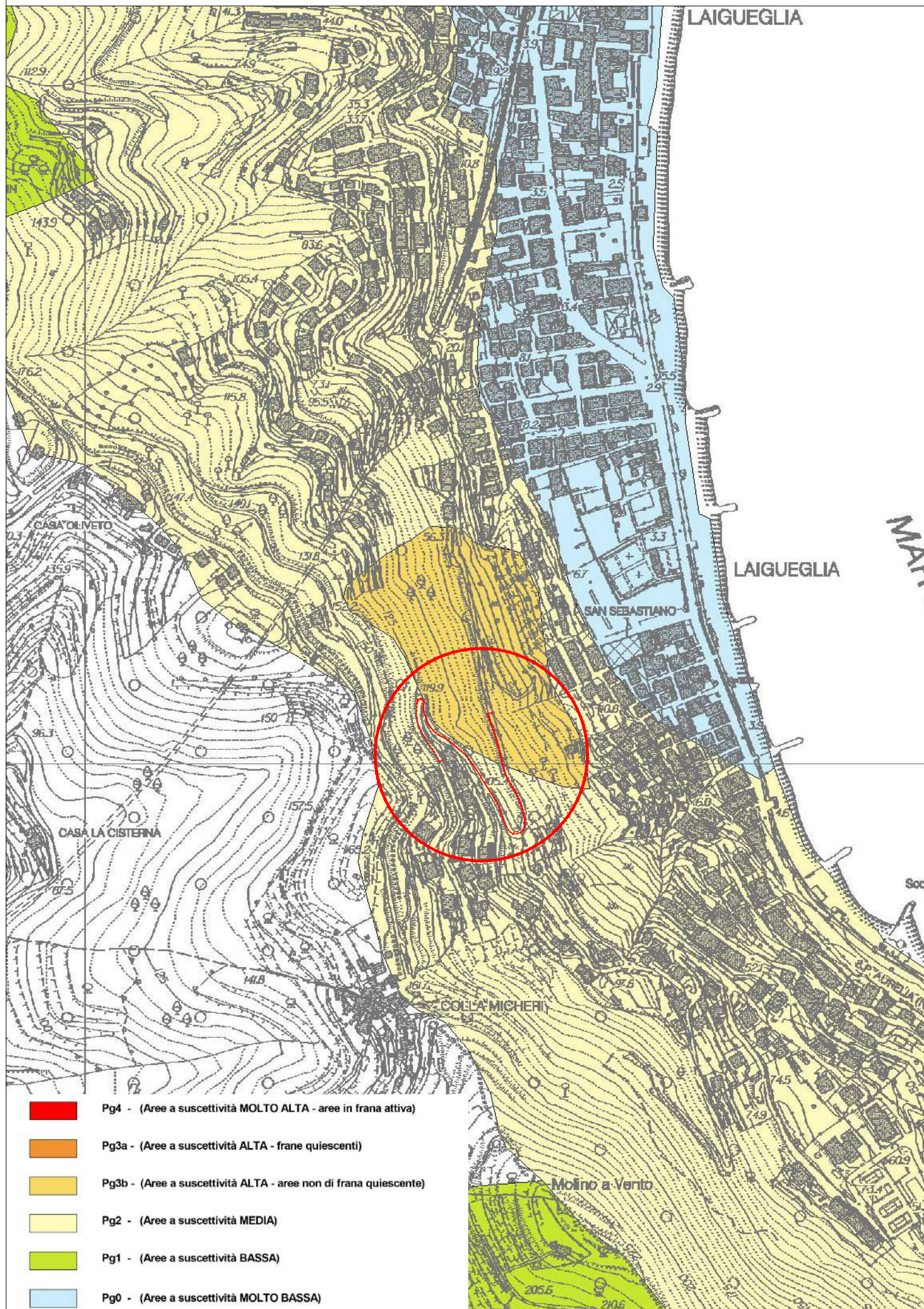
Vincolo Idrogeologico

L'area di intervento è compresa in area soggetta a Vincolo Idrogeologico di cui al R.D. 30/12/1923 n. 3267.

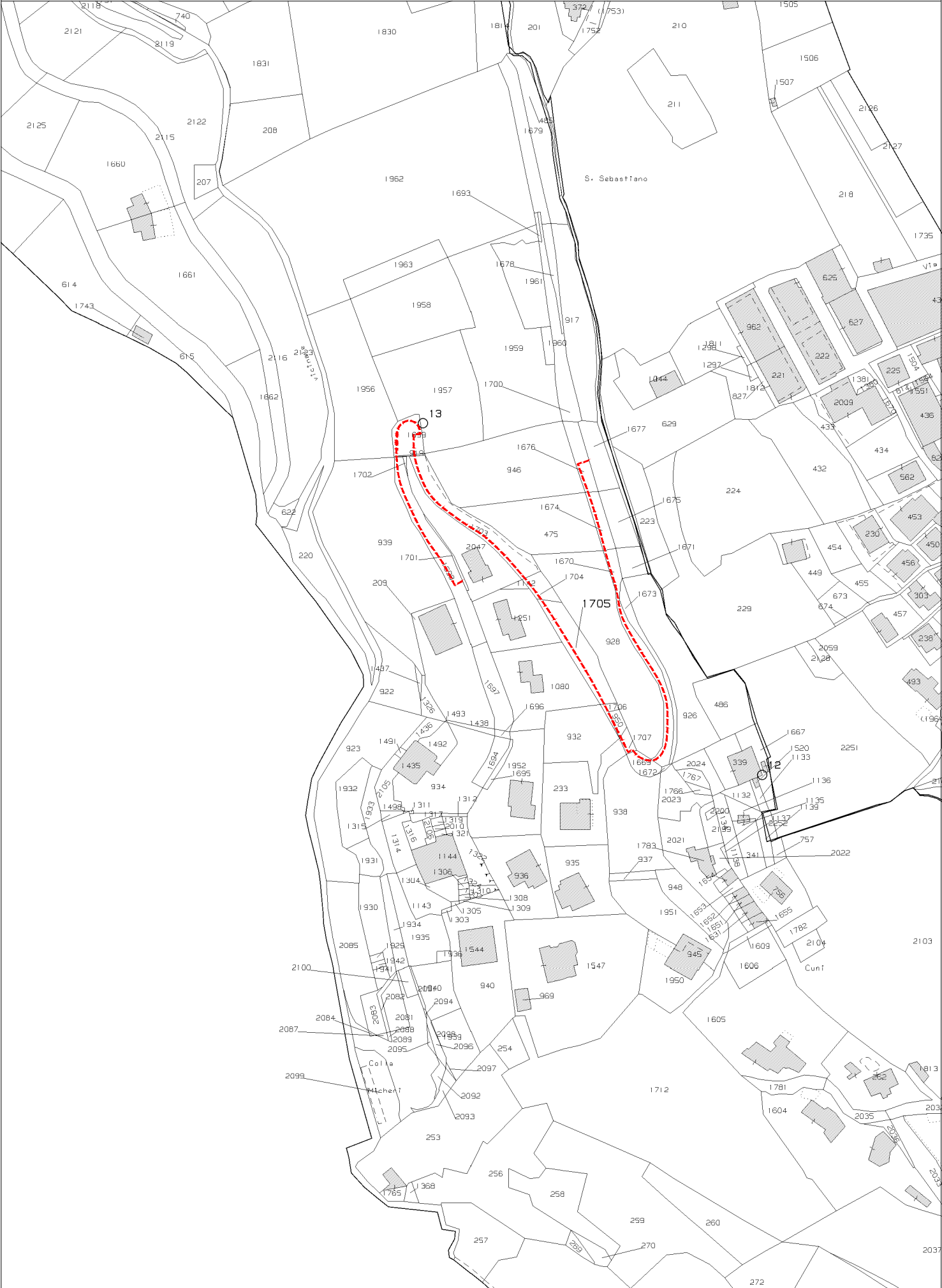
L'intervento comprende opere di movimento terreno con volume di scavo pari a 146,19 mc > di 100,00 mc ed altezza scavo 1,20 < mt 2,00 - per cui si rende necessaria Autorizzazione Idrogeologica.

Dato il quadro normativo l'intervento in oggetto risulta essere ammissibile.





----- Nuova linea elettrica interrata BT




PLANIMETRIA INTERVENTO

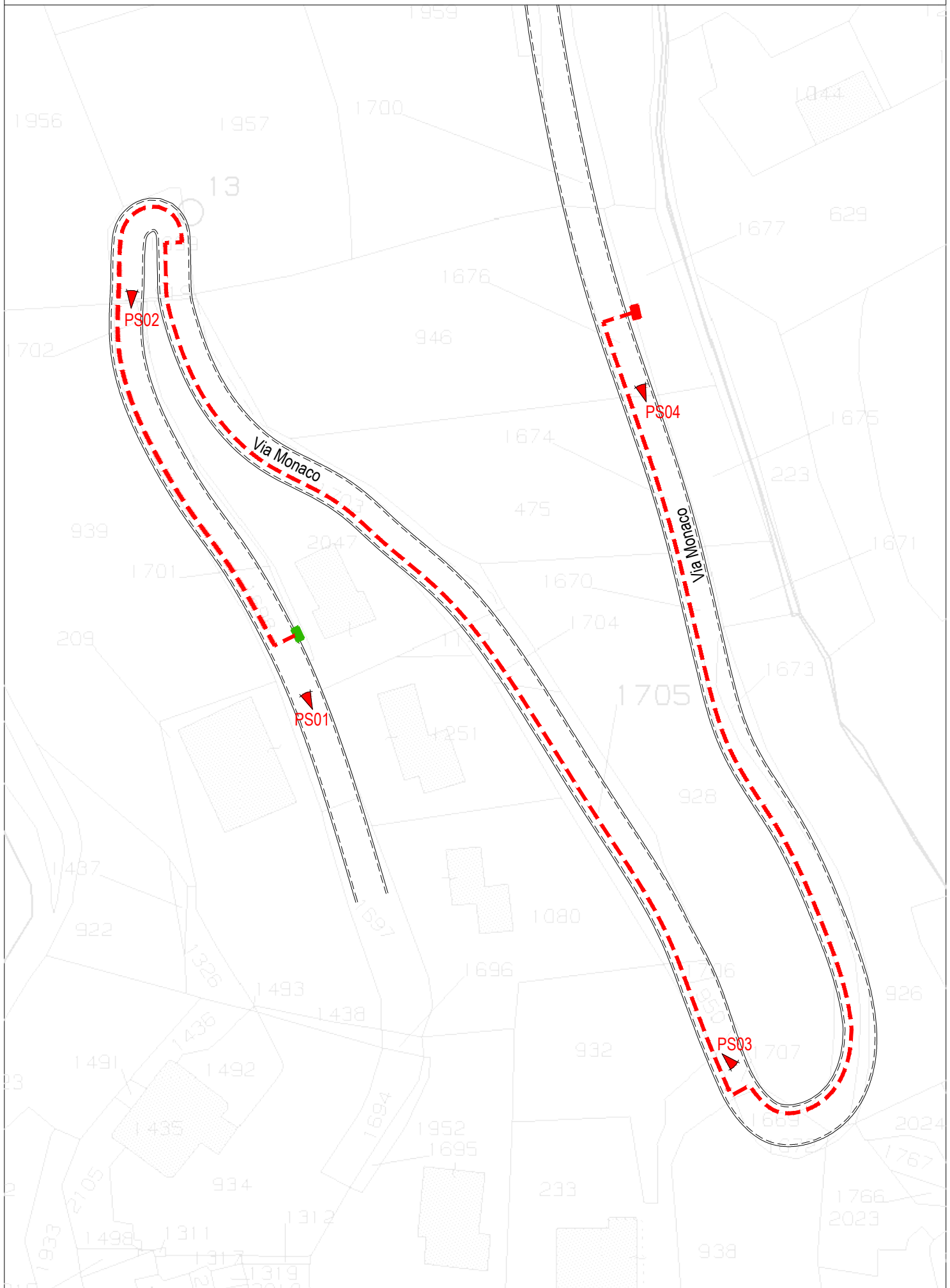
scala 1:750

■ Cassetta esistente

— — — Nuova linea elettrica interrata BT

 Nuovo Colonnino

 Punti di scatto



Su Strada asfaltata

